



DESA PEMATANG PANJANG

**KECAMATAN SUNGAI TABUK
KABUPATEN BANJAR**

PROFIL DESA PEMATANG PANJANG



KECAMATAN SUNGAI TABUK
KABUPATEN BANJAR



Desa Pematang Panjang adalah salah satu desa yang terletak di Kecamatan Sungai Tabuk Kabupaten Banjar Provinsi Kalimantan Selatan.

Luas Wilayah Desa Pematang Panjang \pm 1001,55 Ha, sebagian besar terdiri dari lahan pertanian dan mayoritas penduduknya bekerja sebagai Petani.

Jumlah Penduduk Per 31 Desember 2020 : 2376

Laki-Laki 1192 Perempuan 1184

Jumlah Pendudukan Per 30 September 2021 : 2396

Laki-Laki 1190 Perempuan 1206

Sejarah Singkat Desa Pematang Panjang

sejarah diberi nama Pematang Panjang : Pada tahun 1981 Sungai Tabuk Kota Melakukan pemekaran yang membuat desa pematang panjang berdiri sendiri sebagai sebuah desa. Dinamakan desa pematang panjang dikarenakan letak geografis desa tersebut berada di 3 jenis tanah berbeda yang berada didataran tertinggi dari wilayah sekitarnya dan memiliki wilayah yang memanjang.

Pematang :

Pematang yang artinya dataran tinggi

Panjang :

panjang diambil dari memanjang (panjang)

Desa ini sampai sekarang sudah ada beberapa Pambakal yang menjabat :

1. **Abdul Hakim** (Menjabat sampai 1987)
2. **Johansyah** (Menjabat dari tahun 1987-1998)
3. **Munsi SK** (Menjabat dari tahun 1998-2004)
4. **H. Mahyuni Saufa** (Menjabat dari tahun 2004-2010)
5. **Syafriansyah** (Menjabat dari tahun 2010-2016)
6. **Masran** (Menjabat dari tahun 2017-Sekarang)

Visi :

“Mewujudkan Desa Pematang Panjang menjadi Desa Beriman, Maju, Mandiri dan Sejahtera”

Misi :

1. Menciptakan suasana pemerintahan Desa yang harmonis dan transparan serta sopan santun dan saling menghargai satu sama lain, patuh dengan nasehat alim ulama sehingga tercipta suatu pemerintahan Desa yang agamis dan harmonis
2. Memberikan pelayanan yang jujur, adil serta selalu siap menerima kritik dan saran dari masyarakat demi kemajuan desa Pematang panjang
3. Membina dan memberdayakan serta mendukung semua kegiatan yang ada di Desa pematang panjang baik bidang keagamaan, pertanian, kesejahteraan sosial, kebersihan , keamanan, kepemudaan dan olah raga dan lain lain yang menyangkut masalah kemakmuran dan kesejahteraan masyarakat desa pematang panjang.

**PRESTASI YANG TELAH
DIRAIH**

JUARA I LOMBA KEBERSIHAN DESA TINGKAT KECAMATAN SUNGAI TABUK TAHUN 2017



JUARA III LOMBA DESA TINGKAT KABUPATEN BANJAR TAHUN 2018



Pendamping Lokal Desa Terbaik di Kabupaten Banjar Tahun 2019 Semester I



Pendamping Lokal Desa Pematang Panjang mendapatkan Penghargaan sebagai Pendamping Lokal Desa Terbaik di Kabupaten Banjar Tahun 2019 Semester I

JUARA III LOMBA DESA TINGKAT KABUPATEN BANJAR TAHUN 2019

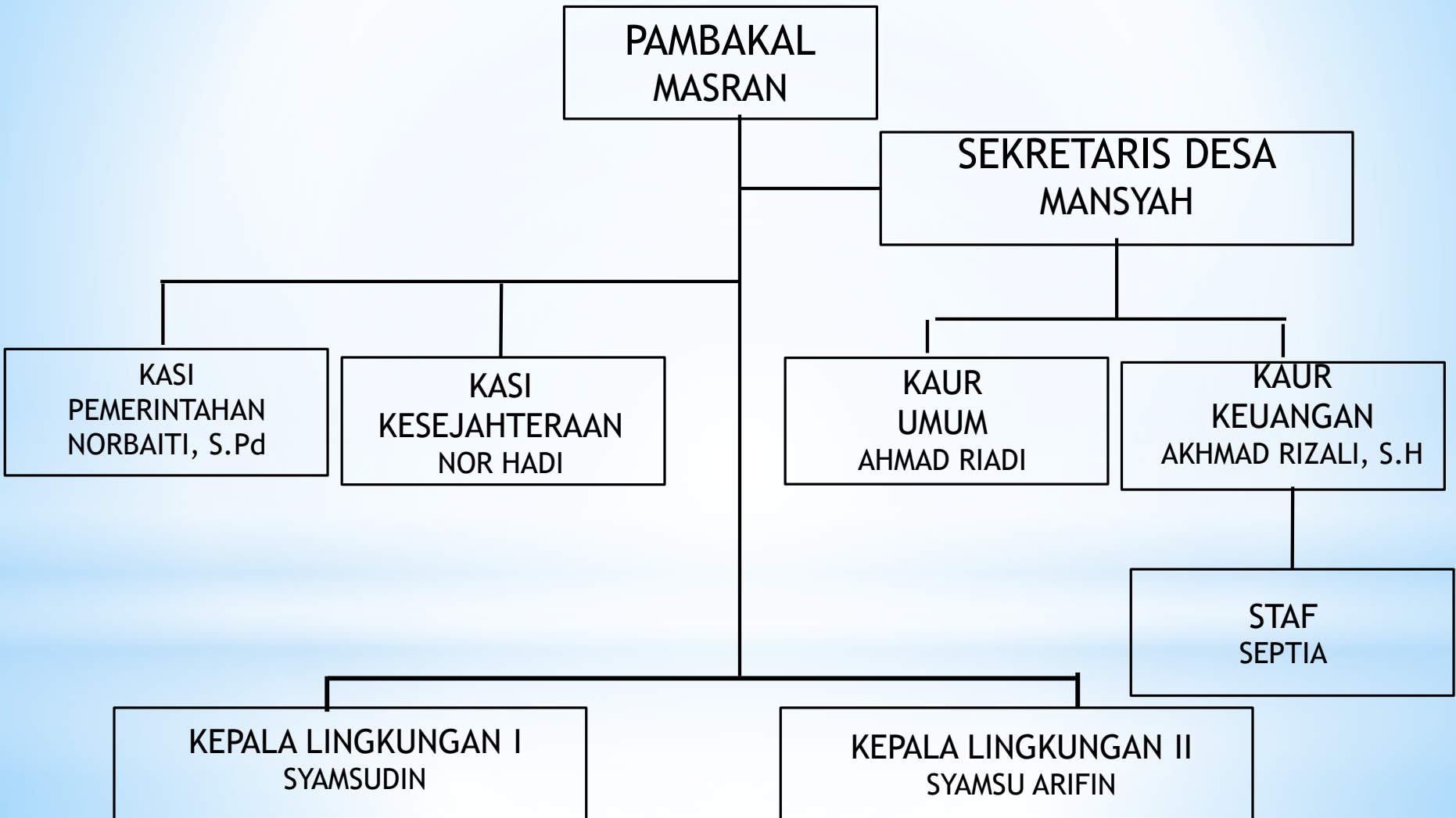


JUARA II LOMBA PERPUSTAKAAN DESA TINGKAT KABUPATEN BANJAR TAHUN 2021



PEMERINTAH DESA

STRUKTUR ORGANISASI PEMERINTAHAN DESA PEMATANG PANJANG



BALAI DESA PEMATANG PANJANG

Kondisi Balai Desa Pematang Panjang, di kelilingi oleh Kantor BPD Pematang Panjang, Poskesdes Pematang Panjang bertempat di Jalan Pematang Panjang RT. 01 No. 69 Desa Pematang Panjang Kecamatan Sungai Tabuk Kabupaten Banjar



MUSYAWARAH DESA PENYUSUNAN RENCANA PEMBANGUNAN



MUSYAWARAH DESA PENYUSUNAN RENCANA PEMBANGUNAN



Setiap Tahun Pemerintah Desa Pematang Panjang selalu mengundang warga serta tokoh-tokoh masyarakat untuk menampung usulan-usulan masyarakat yang akan di masukkan kedalam perenanaan pemerintahan Desa.

PKTD DESA PEMATANG PANJANG TAHUN 2018



Desa Pematang Panjang merupakan desa pertama yang melaksanakan PKTD di Kabupaten Banjar pada tahun 2018. Atas keberhasilan dalam melaksanakan PKTD tersebut, Presiden Joko Widodo berkenan mengunjungi desa Pematang Panjang pada tanggal 26 Maret 2018 dalam kunjungan kerjanya di Kalimantan Selatan

PKTD DESA PEMATANG PANJANG TAHUN 2021



Pengerjaan PKTD tahun 2021 ini meliputi
Normalisasi saluran air pada lahan pertanian,

PENANGGULANGAN BENCANA COVID-19

PENANGGULANGAN COVID-19



Program Pemerintah Desa dalam rangka penanggulangan Covid-19 antara lain adalah pengecekan suhu masyarakat dan pembagian masker

PENANGGULANGAN COVID-19



Program selanjutnya adalah penyemprotan diseluruh kawasan desa ole Tim Satgas Covid Desa Pematang Panjang bekerja sama dengan pihak Puskesmas, Polsek dan Koramil.



PPKM Mikro



Pemerintah Desa Pematang Panjang melaksanakan PPKM Mikro, salah satu cara yang dilakukan yaitu melakukan sosialisasi tentang protocol kesehatan dengan memakai masker kepada pengguna jalan serta memberikan masker kepada pengguna jalan yang melintas

PPKM Mikro



Memberikan Bantuan kepada warga yang menjalani isolasi mandiri, pada penyerahan bantuan ini didampingi langsung oleh Pendamping Lokal Desa Pematang Panjang yaitu Lasiah, S.Sos. yang merupakan Pendamping Lokal Desa Terbaik di Kabupaten Tahun 2019 Semester I

PEMBAGIAN BLT DD

Dalam rangka pemulihan ekonomi masyarakat terdampak Covid 19, pemerintah desa menjalankan program pembagian BLT DD, dimana Keluarga Penerima Manfaat (KPM) berjumlah 88 KK.



BIDANG KEMASYARAKATAN

KEGIATAN KELOMPOK WANITA TANI



Kegiatan ibu-ibu KWT
dalam berkebun



PENCEGAHAN STUNTING



Demo masak makanan sehat dan bergizi untuk Ibu Hamil, Balita dan Menyusui

PENCEGAHAN STUNTING



Pemberian Bahan Makanan dan Susu kepada Ibu Hamil dan Menyusui serta Balita

POSYANNDU BALITA



Pemberian Vitamin A Kepada Balita pada Periode Agustus 2021

PENDATAAN WARGA dari Program SDGs Desa



TERIMA KASIH